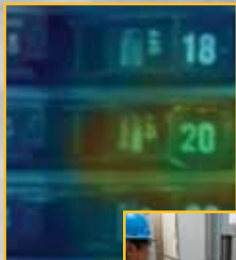


APLICACIONES CLAVE

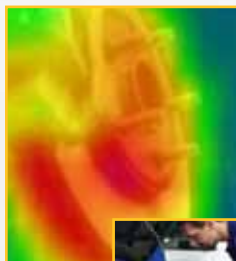
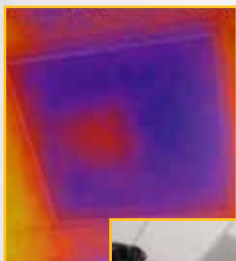


Aplicaciones eléctricas

- Paneles y cableados eléctricos
- Fusibles y aislantes
- Conmutadores

Mantenimiento industrial

- Motores, bombas, rodamientos y bobinados
- Correas y ejes de transmisión
- Colectores de vapor



Sistemas de calefacción, ventilación y aire acondicionado

- Conductos, rejillas y difusores
- Sistemas de refrigeración y calefacción
- Componentes de rodamientos
- Tuberías

Automotriz

- Frenos
- Capacitores
- Cableado, rodamientos, sistemas de escape y medidores
- Sistemas hidráulicos, compresores y juntas

2 MODELOS FASCINANTES

	VT02	VT04
Cámara digital integrada	Sí	
Superposición de mapa de calor infrarrojo	Sí, (cinco modos de fusión)	
Sistema de lente para la imagen	Lente PyroBlend™	Lente PyroBlend™ Plus, imagen 4 veces más nítida
Medición de la temperatura del punto central	Sí	
Campo de visión	20° x 20°	28° x 28°
Batería	4 pilas AA (8 horas)	Batería recargable de ion litio (8 horas)
Alarmas de temperaturas	—	Sí
Rango de temperatura	-10 °C a +250 °C	
Exactitud de medida de temperatura	± 2 °C o ± 2 %	
Compacto y sin enfoque	Sí; no se necesita capacitación	
Tarjeta SD (de 4 GB)	Sí, 10.000 imágenes por GB	
Software profesional para la creación de informes SmartView®	Descárguelo gratis desde el sitio web de Fluke: www.fluke.com/vtsmartview	

Fluke Corporation
Everett, WA 98206 EE.UU.

Latin America
Tel: +1 (425) 446-5500
Web: www.fluke.com/laam

Para obtener información adicional póngase en contacto con:

En EE. UU. (800) 443-5853 o
Fax (425) 446-5116
En Europa/Medio Oriente/África
+31 (0) 40 2675 200 o
Fax +31 (0) 40 2675 222
En Canadá (800)-36-FLUKE o
Fax +1 (425) 446-5116
Acceso a Internet: www.fluke.com

©2012-2013 Fluke Corporation. Reservados todos los derechos. Impreso en los Países Bajos. Información sujeta a modificación sin previo aviso. 12/2013 4286364E_LAES

No está permitido modificar este documento sin autorización por escrito de Fluke Corporation.

FLUKE®

Termómetros visuales de IR

DETECTE LOS PROBLEMAS AL INSTANTE



VT02

VT04

Una herramienta para la resolución de problemas con un mapa de calor infrarrojo.



www.fluke.com/laesheatmap

¿BUSCANDO

PROBLEMAS DE TEMPERATURA PUNTO POR PUNTO?

Los termómetros de IR tradicionales están diseñados para un propósito, detectar las lecturas de temperatura de un solo punto.

Si usted no sabe exactamente dónde buscar, puede omitir un problema grave o perder tiempo valioso buscando.



LOS PUNTOS FRÍOS Y CALIENTES YA NO PODRÁN OCULTARSE

Los termómetros visuales de IR combinan la conveniencia de un termómetro tipo pistola con la agudeza visual de un mapa de calor infrarrojo para que pueda ver toda la panorámica.



DISEÑADOS PARA VERLO TODO

Todos los termómetros visuales de IR de Fluke cuentan con una cámara digital integrada con un mapa de calor infrarrojo superpuesto para identificar al instante la ubicación exacta del problema.



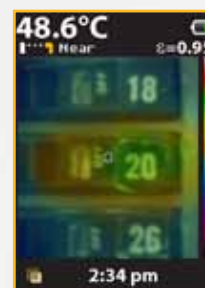
Temperatura del punto central (°C/°F)

Marcadores de puntos calientes y fríos

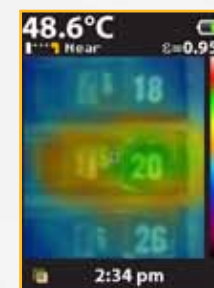
Imagen digital de contexto

Se puede ver con claridad que el interruptor 20 está sobrecargado, y podrá reportar fácilmente este hecho.

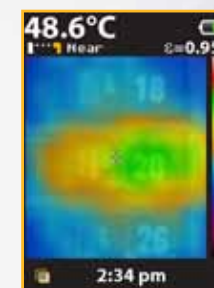
Superposición de mapa de calor infrarrojo



Mapa de calor al 25%



Mapa de calor al 50%



Mapa de calor al 75%

ADQUIERA EL ADECUADO PARA USTED

- Se adapta a su bolsillo
- Se adapta a su presupuesto, con el precio justo para equipar a todo su equipo
- Se adapta a la forma cómo trabaja, trabaje apenas lo saque de la caja

